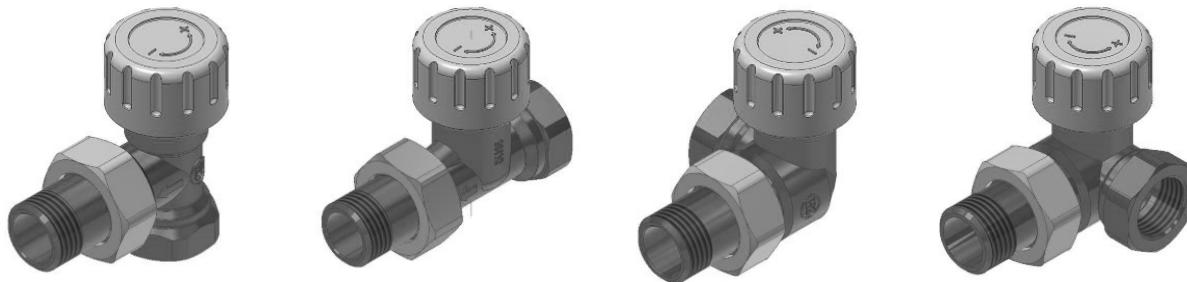


## Zestaw zaworów z głowicą termostaticzną

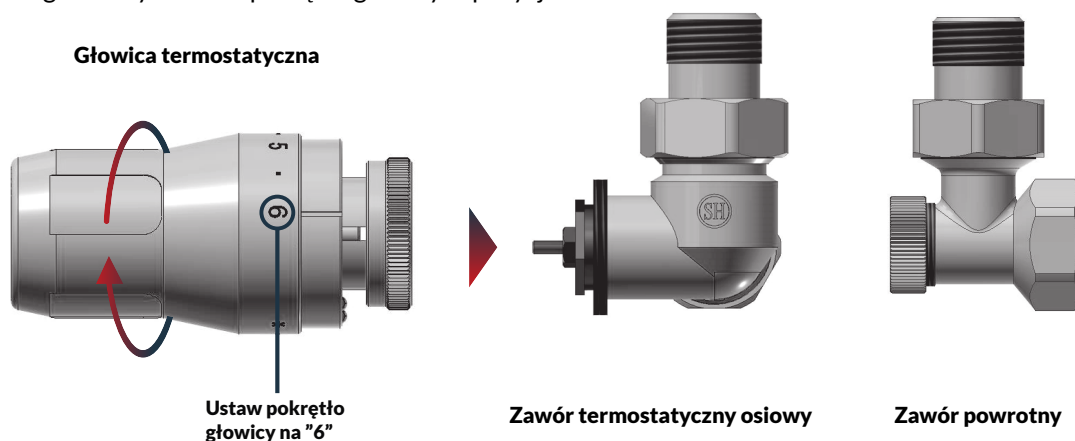
### INSTRUKCJA MONTAŻU I OBSŁUGI

Zawór termostaticzny należy montować na przewodzie zasilającym instalacji c.o., natomiast zawór odcinający na przewodzie powrotnym instalacji. Dla zapewnienia prawidłowej pracy zaworów, oraz ich szczelności na połączeniach z instalacją, montaż powinien zostać wykonany przez wykwalifikowanego instalatora.



Montaż głowicy:

1. Nastaw pokrętkę głowicy na cyfrę "6"
2. Dokręcając ręcznie nakrętkę do zaworu dopychaj głowicę orientując wycięcia korpusu głowicy na sześciokątce wkładki zaworu. Dokręć nakrętkę do momentu wyczuwalnego oporu, tak by głowica nie wykazywała luzu względem korpusu zaworu
3. W celu zapewnienia poprawnej pracy zamontuj głowicę w sposób umożliwiający swobodny przepływ powietrza wokół czujnika, który umieszczony jest w pokrętle głowicy - nie zasłaniaj głowicy firanami, meblami itp.
4. Poza sezonem grzewczym ustaw pokrętkę głowicy w pozycji "6"



### REGULACJA TEMPERATURY W POMIESZCZENIU

Przekręcając pokrętkę głowicy wybierz nastawę odpowiadającą pożądanej temperaturze. Cyfra "3" na skali nastaw odpowiada temperaturze 20°C. Z uwagi na oddziaływanie temperatury grzejnika na czujnik głowicy, oraz sposób zabudowy zaworu termostaticznego, uzyskanie żądanej temperatury w pomieszczeniu może wymagać korekty nastawy. Jeżeli temperatura nie osiąga zadanej wartości, przestaw nastawę na wyższą cyfrę, np. "4". Z uwagi na bezwładność cieplną pomieszczenia, zmiany nastawy temperatury należy dokonywać w odstępach kilkudziesięciu minut.

Termostaticzne zestawy grzejnikowe przeznaczone są do montażu przy grzejnikach w instalacjach centralnego ogrzewania w systemie dwururowym z obiegiem pompowym. Wkładki zaworów powrotnych posiadają nastawę wstępną ograniczającą przepływ czynnika przez zawór.

Uwaga: W instalacjach c.o. zasilanych przez kotły małej mocy na paliwa stałe (węgiel, drewno), należy stosować systemy otwarte zabezpieczające zawory przed przekroczeniem dopuszczalnej różnicy ciśnienia 0.06 MPa, co zapobiega niepożądanym hałasom w instalacji c.o. Zaleca się stosowanie różnicowych zaworów przelewowych, które utrzymują ciśnienie wytwarzane przez pompę.